

Архангельск (8182)63-90-72
Астана (7172)727-132
Астрахань (8512)99-46-04
Барнаул (3852)73-04-60
Белгород (4722)40-23-64
Брянск (4832)59-03-52
Владивосток (423)249-28-31
Волгоград (844)278-03-48
Вологда (8172)26-41-59
Воронеж (473)204-51-73
Екатеринбург (343)384-55-89
Иваново (4932)77-34-06

Ижевск (3412)26-03-58
Иркутск (395)279-98-46
Казань (843)206-01-48
Калининград (4012)72-03-81
Калуга (4842)92-23-67
Кемерово (3842)65-04-62
Киров (8332)68-02-04
Краснодар (861)203-40-90
Красноярск (391)204-63-61
Курск (4712)77-13-04
Липецк (4742)52-20-81
Киргизия (996)312-96-26-47

Магнитогорск (3519)55-03-13
Москва (495)268-04-70
Мурманск (8152)59-64-93
Набережные Челны (8552)20-53-41
Нижний Новгород (831)429-08-12
Новокузнецк (3843)20-46-81
Новосибирск (383)227-86-73
Омск (3812)21-46-40
Орел (4862)44-53-42
Оренбург (3532)37-68-04
Пенза (8412)22-31-16
Казахстан (772)734-952-31

Пермь (342)205-81-47
Ростов-на-Дону (863)308-18-15
Рязань (4912)46-61-64
Самара (846)206-03-16
Санкт-Петербург (812)309-46-40
Саратов (845)249-38-78
Севастополь (8692)22-31-93
Симферополь (3652)67-13-56
Смоленск (4812)29-41-54
Сочи (862)225-72-31
Ставрополь (8652)20-65-13
Таджикистан (992)427-82-92-69

Сургут (3462)77-98-35
Тверь (4822)63-31-35
Томск (3822)98-41-53
Тула (4872)74-02-29
Тюмень (3452)66-21-18
Ульяновск (8422)24-23-59
Уфа (347)229-48-12
Хабаровск (4212)92-98-04
Челябинск (351)202-03-61
Череповец (8202)49-02-64
Ярославль (4852)69-52-93

<https://jack.nt-rt.ru> || cka@nt-rt.ru

K4

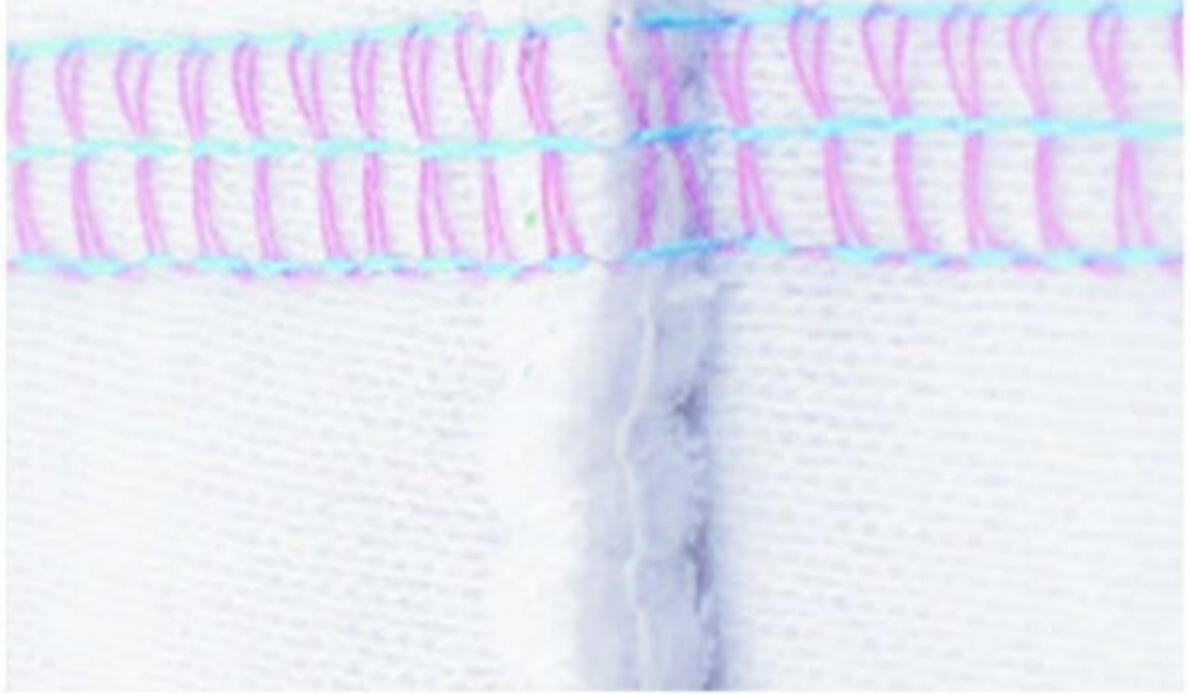
Улучшенный дизайн с цилиндрической платформой и прямым приводом



Идеально подходит для различных видов материала

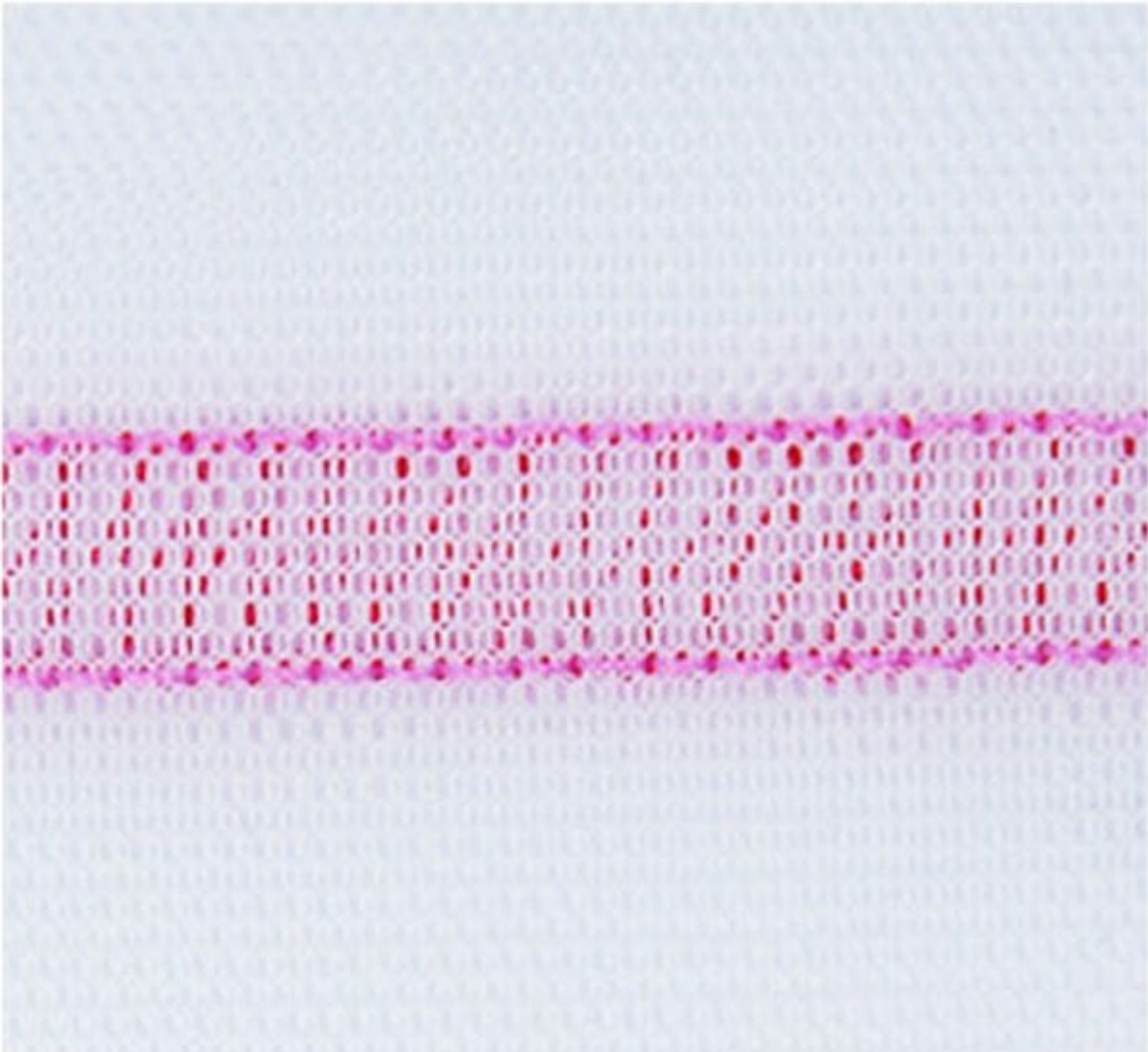
Аккуратный переход от тяжелого материала к легкому.





Аккуратные стежки

Никаких сборок на ткани



Окантовка

Одна машина на различные виды операций.



Плоский шов

Путем добавления соответствующего приспособления, одна машина становится пригодной на все виды операций.



Подгибка



Расширенная зона шитья



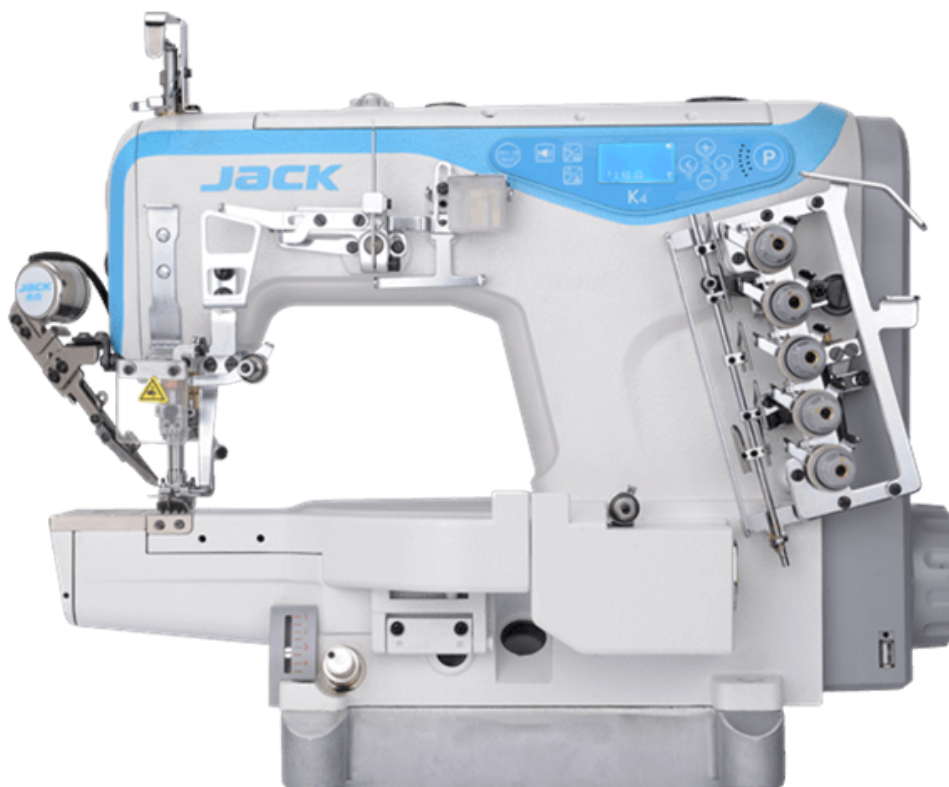


Модели и характеристики

Тип	Игла	Количество игл	Количество ниток
K4-UT-01GB(Basic sewing)	11-14#	3	5
K4-UT-02BB(Tape binding)	11-14#	3	5
K4-UT-03GB(Cover seam unilateral fell)	11-14#	3	5
K4-UT-08AC(Bottom hemming)	11-14#	3	5
K4-UT-35CA(Bottom hemming)	11-14#	3	5
K4-D-01GB(Basic sewing)	11-14#	3	5
K4-D-02BB(Tape binding)	11-14#	3	5
K4-D-03GB(Cover seam unilateral fell)	11-14#	3	5
K4-D-08AC(Bottom hemming)	11-14#	3	5
K4-D-35AC(Bottom hemming)	11-14#	3	5

K4-UT

Улучшенный дизайн плоской платформы со встроенным приводом и полным автоматическим оснащением



Увеличенная высота подъема лапки



Heavy materials can be sewing smoothly.
Height of presser foot form 5mm up to 6.2mm

Говорящая машина

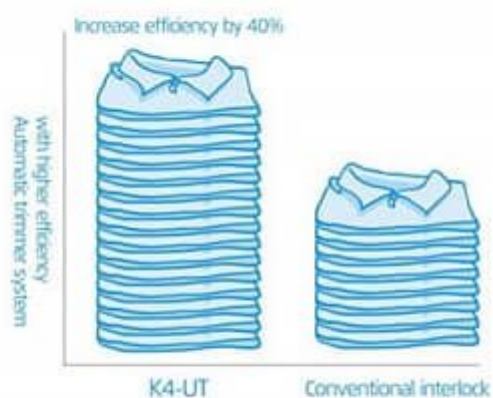
Машина снабжена голосовым оповещением при нажатии клавиш на панели управления.



Улучшенная система смазки

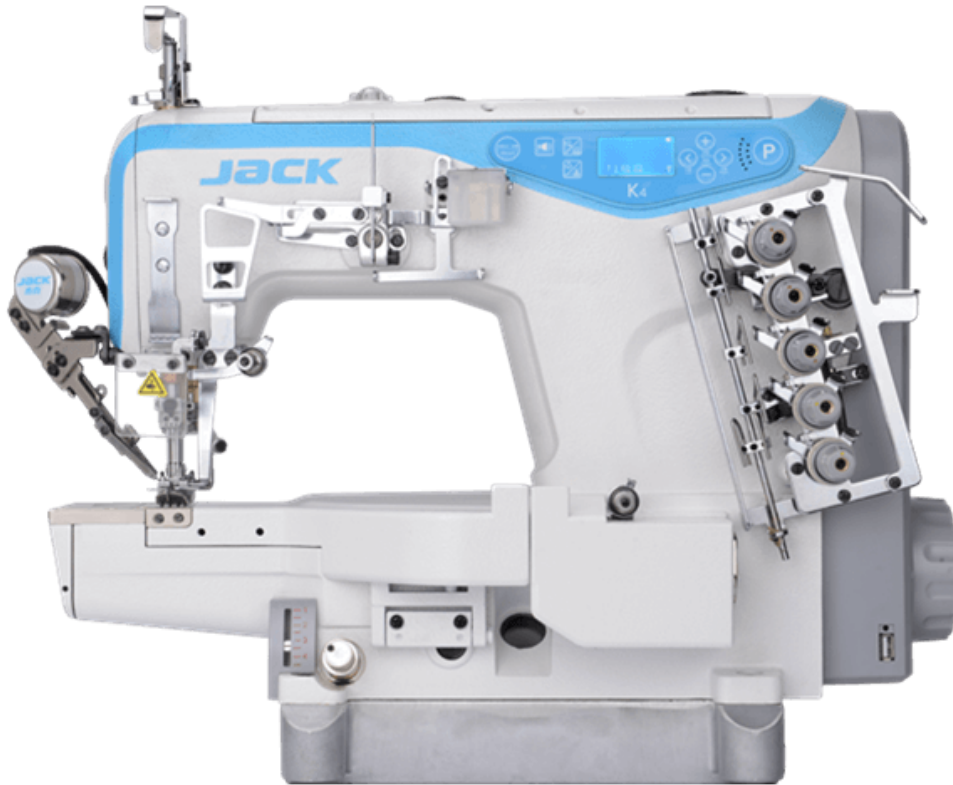


Автоматическая обрезка



Модели и характеристики

тип	Тип иглы	Количество игл	Количество нитей
K4-UT-01GB	11#/14#	3	5
K4-UT-02BB	11#/14#	3	5
K4-UT-03FB	11#/14#	3	5
K4-UT-03GB	11#/14#	3	5
K4-UT-08AC	11#/14#	3	5
K4-UT-35AC	11#/14#	3	5



ОПИСАНИЕ И ОБЗОР: ПРОМЫШЛЕННАЯ ШВЕЙНАЯ МАШИНА JACK JK-K4-UTL/35AC/356

Трехугольная распшивальная машина с верхним и нижним застилом рукавного типа с автоматическими функциями и левосторонней обрезкой.

Преимущества:

Встроенный серводвигатель с позиционером, с плавной регулировкой скорости.

Пневматическая обрезка нити.

Пневматический подъем лапки.

Применение:

Для трикотажных изделий.

ТЕХНИЧЕСКИЕ ХАРАКТЕРИСТИКИ: ПРОМЫШЛЕННАЯ ШВЕЙНАЯ МАШИНА JACK JK-K4-UTL/35AC/356

В наличии	Нет
Производитель	JACK
Гарантия	12 мес.
Расстояние между игл	5.6
USB порт	Да
Тип стежка	Цепной
Автоматическая обрезка нити	Да
Тип материала	Трикотаж
Автоматический подъем лапки	Да
Тип продвижения	Нижняя рейка
Наличие автоматики	Есть
Тип привода	Встроенный
Платформа	Рукавная (цилиндрическая)
Число игл / ниток	3/5
Длина стежка	4.5
Тип смазки	Автоматическая
Высота подъема лапки	7 мм
Позиционер иглы	Да
Скорость шитья	5500
Тип иглы	UYx128
Вес	50 кг

Архангельск (8182)63-90-72
Астана (7172)727-132
Астрахань (8512)99-46-04
Барнаул (3852)73-04-60
Белгород (4722)40-23-64
Брянск (4832)59-03-52
Владивосток (423)249-28-31
Волгоград (844)278-03-48
Вологда (8172)26-41-59
Воронеж (473)204-51-73
Екатеринбург (343)384-55-89
Иваново (4932)77-34-06

Ижевск (3412)26-03-58
Иркутск (395)279-98-46
Казань (843)206-01-48
Калининград (4012)72-03-81
Калуга (4842)92-23-67
Кемерово (3842)65-04-62
Киров (8332)68-02-04
Краснодар (861)203-40-90
Красноярск (391)204-63-61
Курск (4712)77-13-04
Липецк (4742)52-20-81
Киргизия (996)312-96-26-47

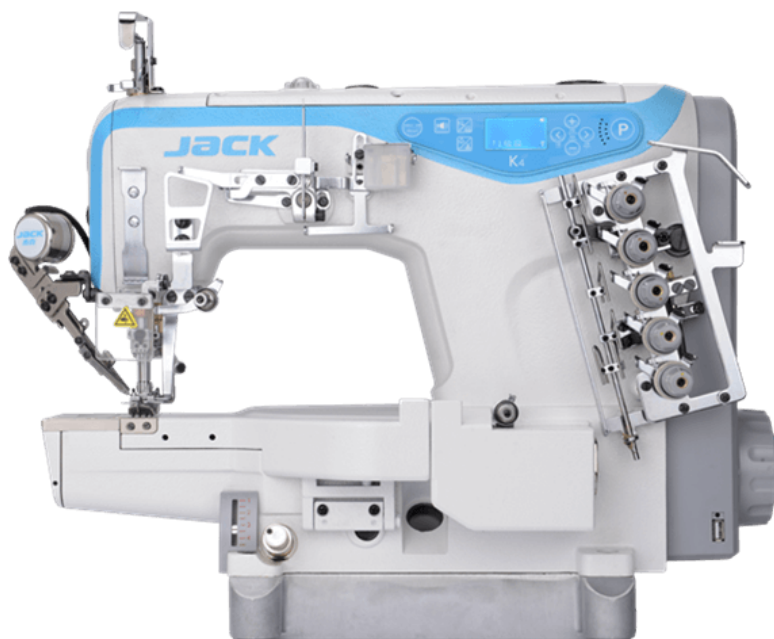
Магнитогорск (3519)55-03-13
Москва (495)268-04-70
Мурманск (8152)59-64-93
Набережные Челны (8552)20-53-41
Нижний Новгород (831)429-08-12
Новокузнецк (3843)20-46-81
Новосибирск (383)227-86-73
Омск (3812)21-46-40
Орел (4862)44-53-42
Оренбург (3532)37-68-04
Пенза (8412)22-31-16
Казахстан (772)734-952-31

Пермь (342)205-81-47
Ростов-на-Дону (863)308-18-15
Рязань (4912)46-61-64
Самара (846)206-03-16
Санкт-Петербург (812)309-46-40
Саратов (845)249-38-78
Севастополь (8692)22-31-93
Симферополь (3652)67-13-56
Смоленск (4812)29-41-54
Сочи (862)225-72-31
Ставрополь (8652)20-65-13
Таджикистан (992)427-82-92-69

Сургут (3462)77-98-35
Тверь (4822)63-31-35
Томск (3822)98-41-53
Тула (4872)74-02-29
Тюмень (3452)66-21-18
Ульяновск (8422)24-23-59
Уфа (347)229-48-12
Хабаровск (4212)92-98-04
Челябинск (351)202-03-61
Череповец (8202)49-02-64
Ярославль (4852)69-52-93

<https://jack.nt-rt.ru> || cka@nt-rt.ru

ОПИСАНИЕ И ОБЗОР: ПРОМЫШЛЕННАЯ ШВЕЙНАЯ МАШИНА JACK JK-K4-UTL/35AC/356



Трехугольная распошивальная машина с верхним и нижним застилом рукавного типа с автоматическими функциями и левосторонней обрезкой.

Преимущества:

Встроенный серводвигатель с позиционером, с плавной регулировкой скорости.

Пневматическая обрезка нити.

Пневматический подъем лапки.

Применение:

Для трикотажных изделий.

ТЕХНИЧЕСКИЕ ХАРАКТЕРИСТИКИ: ПРОМЫШЛЕННАЯ ШВЕЙНАЯ МАШИНА JACK JK-K4-UTL/35AC/356

В наличии

Производитель

Гарантия

Расстояние между игл

USB порт

Тип стежка

Автоматическая обрезка нити

Тип материала

Автоматический подъем лапки

Тип продвижения

Наличие автоматики

Тип привода

Платформа

Число игл / ниток

Длина стежка

Тип смазки

Высота подъема лапки

Позиционер иглы

Скорость шитья

Тип иглы

Вес

Нет

JACK

12 мес.

5.6

Да

Цепной

Да

Трикотаж

Да

Нижняя рейка

Есть

Встроенный

Рукавная (цилиндрическая)

3/5

4.5

Автоматическая

7 мм

Да

5500

УУх128

50 кг