

Архангельск (8182)63-90-72
Астана (7172)727-132
Астрахань (8512)99-46-04
Барнаул (3852)73-04-60
Белгород (4722)40-23-64
Брянск (4832)59-03-52
Владивосток (423)249-28-31
Волгоград (844)278-03-48
Вологда (8172)26-41-59
Воронеж (473)204-51-73
Екатеринбург (343)384-55-89
Иваново (4932)77-34-06

Ижевск (3412)26-03-58
Иркутск (395)279-98-46
Казань (843)206-01-48
Калининград (4012)72-03-81
Калуга (4842)92-23-67
Кемерово (3842)65-04-62
Киров (8332)68-02-04
Краснодар (861)203-40-90
Красноярск (391)204-63-61
Курск (4712)77-13-04
Липецк (4742)52-20-81
Киргизия (996)312-96-26-47

Магнитогорск (3519)55-03-13
Москва (495)268-04-70
Мурманск (8152)59-64-93
Набережные Челны (8552)20-53-41
Нижний Новгород (831)429-08-12
Новокузнецк (3843)20-46-81
Новосибирск (383)227-86-73
Омск (3812)21-46-40
Орел (4862)44-53-42
Оренбург (3532)37-68-04
Пенза (8412)22-31-16
Казахстан (772)734-952-31

Пермь (342)205-81-47
Ростов-на-Дону (863)308-18-15
Рязань (4912)46-61-64
Самара (846)206-03-16
Санкт-Петербург (812)309-46-40
Саратов (845)249-38-78
Севастополь (8692)22-31-93
Симферополь (3652)67-13-56
Смоленск (4812)29-41-54
Сочи (862)225-72-31
Ставрополь (8652)20-65-13
Таджикистан (992)427-82-92-69

Сургут (3462)77-98-35
Тверь (4822)63-31-35
Томск (3822)98-41-53
Тула (4872)74-02-29
Тюмень (3452)66-21-18
Ульяновск (8422)24-23-59
Уфа (347)229-48-12
Хабаровск (4212)92-98-04
Челябинск (351)202-03-61
Череповец (8202)49-02-64
Ярославль (4852)69-52-93

<https://jack.nt-rt.ru> || cka@nt-rt.ru

КАТАЛОГ





О компании JACK

Компания Jack Sewing Machine Co., Ltd была основана в августе 2003 года. Jack - это международная высокотехнологичная компания, сосредоточенная на научно-технических исследованиях и разработках, производстве и маркетинге. После долгих лет успешного управления и развития компания стала ведущей среди производителей промышленного швейного оборудования, а также одним из самых крупных производственных и торговых предприятий, имея абсолютное инновационное преимущество в прямострочных машинах, оверлоках и распошивальных машинах. 19 января 2017 года компания Jack успешно прошла процедуру листинга на крупнейшей фондовой бирже Шанхая (под именем "Jack stock", код: 603337).

С момента основания компания Jack считает научно-технические исследования и разработки основной движущей силой развития. В настоящее время Jack имеет более 800 патентов, и является компанией, обладающей самым большим количеством патентов в мировой швейной индустрии на протяжении последних 4 лет.

CHINA No.1

JACK активно внедряет инновации и развивает способность быстро реагировать на изменения рынка. С корпоративной миссией: обеспечить самыми лучшими швейными машинами с оптимальным соотношением цены и качества, и корпоративным духом, где главные ценности - это гармония, честность, борьба и рост, компания JACK, шагая в ногу со временем, разрабатывает и совершенствует, чтобы продолжить новый виток глобальной индустриальной революции, чтобы создать интеллектуальное производство и интеллектуальный сервис, а также прикладывает все усилия, чтобы создать "Бренд швейных машин № 1 во всем мире".

Компания JACK обладает следующими званиями:

№1 в индустрии швейных машин по комплексной оценке легкой промышленности Китая;

№1 в экспортных продажах на протяжении 10 лет подряд;

№1 в количественных продажах швейных машин во всем мире.

JACK заслуживает звания "China No.1".

Мы делаем клиентов счастливыми



ZARA

BOSS
HUGO BOSS

UNI
QLO

Semir
森馬

ETERNA

Bally Barclay
SHOE FASHION

Metersbonwe
美特斯·邦威

波司登
BOSIDENG
HIGH QUALITY COSTUME

adidas

NIKE

PUMA

LI-NING

PEAK

HLA
海澜之家

浪莎
Langsha

报喜鸟
SAINT ANGELO

JUDGER
佳吉

南极人
NANJIREN

PEACBIRD
太平鸟集团

LUOLAI
罗莱家纺

罗兰家纺

Amer
爱慕

天堂伞业

FEIZI
菲姿
WOMEN'S WEAR

HU BAO
CLASSIC
虎豹男装

EVER-GLORY

沛浪
PEI LANG

大帝集团
MONNARCH GROUP

YISHION 以纯

FAPA
法派

千千万
kikiw'n

帝牌男装

Yeba
黑豹集团

宏达制衣

GBIQ
斯美泰包袋

QIAOZHIWANG
Comfortable Wear
乔治王

洛兹集团

恒安集团
HENGAN

ASIA LINK GROUP, INC.
联亚集团有限公司

國人西服
GUOREN

QINMAN
琴曼

AOBENNI
奥奔妮

GXG
GILL MIX GREEN

PERTER TEVERE
派登服饰

JODOLL
乔顿服饰

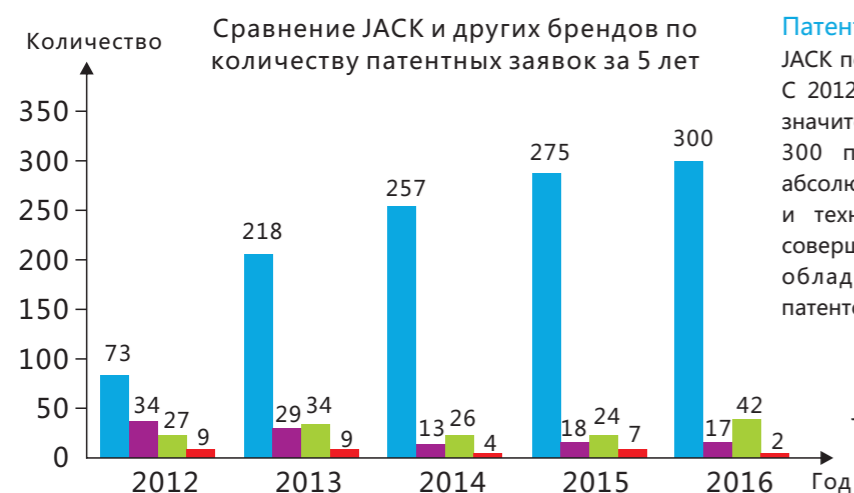
洁丽雅
grace

Гордость компании JACK



Сильная команда НИОКР

- 7 центров
- 500 членов команды
- 800 патентов – Лидер в отрасли



Патенты
JACK поддерживает инновации и креативность. С 2012 года количество патентов продолжает значительно расти, в 2016 году было подано 300 патентных заявок, 210 из которых абсолютно инновационные. Качество патентов и технические достижения из года в год совершенствуются. На данный момент Jack обладает самым большим количеством патентов в швейной промышленности.

Награды и сертификаты



Премия провинции Чжэцзян за качество



Сертификат производителя провинции Чжэцзян



Премия K-DESIGN в Азии



ТОП-100 в Легкой промышленности Китая



Национальное предприятие по защите интеллектуальной собственности



ISO 9000



ISO 14000



OHSAS 18000



Дилерская сеть

Компания Jack представлена более чем в 100 странах и насчитывает более 5000 точек продаж и сервисных центров.





Поставщик: изначально гарантирует качество и производительность.



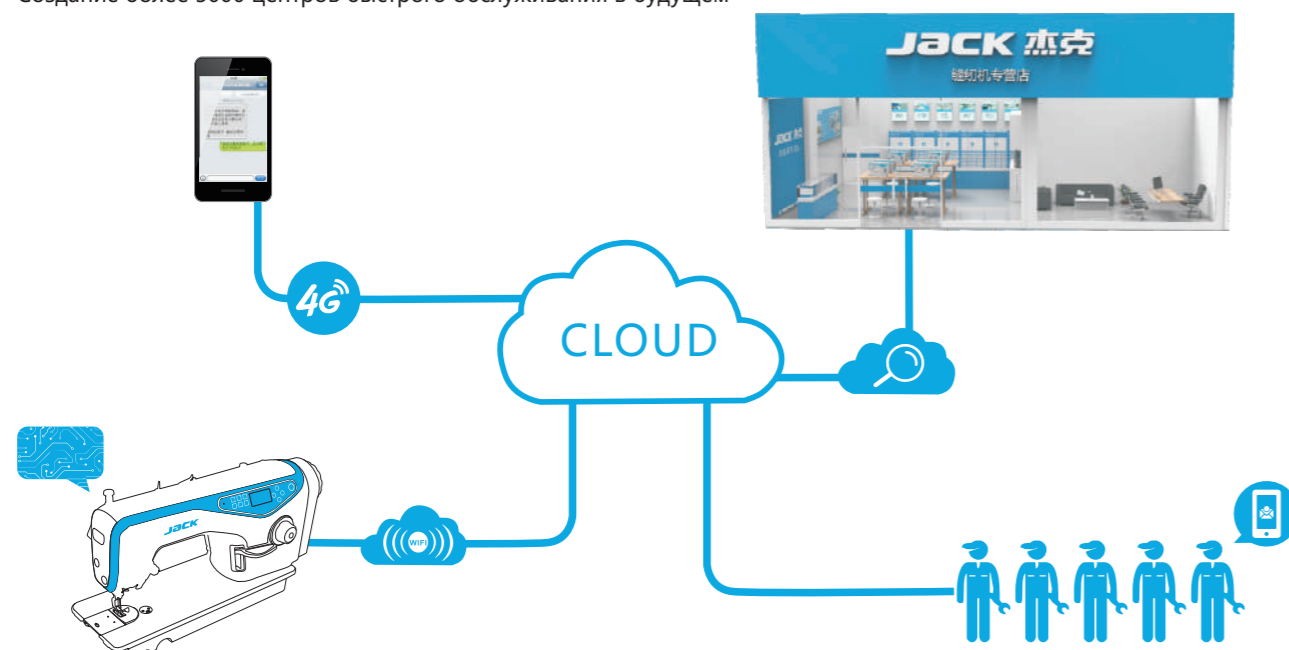
Агент: гарантирует качественный сервис для конечного потребителя.



Швейная промышленность: удовлетворяет спрос и способствует модернизации промышленности.

Интеллектуальный сервис

Создание более 5000 центров быстрого обслуживания в будущем



▼ Высокотехнологичное оборудование: автоматизированная линия производства

Первая автоматизированная линия производства с инвестициями 15 миллионов долларов, не требующая человеческих ресурсов, увеличивает производительность, повышает точность и гарантирует высокое качество.



▼ JACK – зарегистрированная на фондовой бирже компания



Компания JACK успешно прошла процедуру листинга на Шанхайской фондовой бирже

СОДЕРЖАНИЕ

Прямострочные машины

A6F Компьютеризированная прямострочная машина игольного продвижения	03
A5 Компьютеризированная прямострочная машина с функцией чистой обрезки	03
A4 Первая «говорящая» машина	04
A3 Высокоскоростная полуавтоматическая машина	05
A2 Автоматическая машина с обрезкой нити	06
F4 Энергосберегающая машина	07
JK-58450J Автоматическая двухигольная машина	08
JK-5559G Автоматическая машина с обрезкой края материала	09
JK-8558G Энергосберегающая машина цепного стежка	10

Оверлоки

C5 Высокоскоростной автоматический оверлок с пневматическим устройством удаления обрезки	13
C4 Высокоскоростной автоматический оверлок	14
C3 Высокоскоростной полуавтоматический оверлок	15
E4 Высокоскоростной энергосберегающий оверлок	16
E3 Высокоскоростной оверлок с прямым приводом	17
JK-800D Энергосберегающий оверлок	18
JK-797DI/797TDI Энергосберегающий оверлок верхнего продвижения с узким рукавом	19
JK-798TE/798TDI Автоматический оверлок верхнего продвижения	20

Распошивальные машины

K4-UT Высокоскоростная автоматическая машина рукавного типа	23
---	----

W4-UT Высокоскоростная автоматическая машина с плоской платформой	24
JK-8670BDII-UT Высокоскоростная автоматическая машина с узким рукавом	25
JK-8009VCDI Энергосберегающая многоигольная машина	26

Серия специальных машин

M80 Контурная машина с большим полем	29
JK-T3020 Серия контурных машин	30
JK-T5878-68B-78 Автомат для изготовления кармана в рамку	31
JK-T5878-58BQ Автомат для изготовления планки	32
JK-T1900G Электронная закрепочная машина	33
JK-T1903GR Электронная пуговичная машина	34
JK-T1790B Высокоскоростная электронная петельная машина	35
JK-T781E Петельная машина с прямым приводом	36
JK-T1377E Пуговичная машина с прямым приводом	37
JK-T9270D/9280D П-образная машина с прямым приводом	38

Серия тяжелых машин

JK-2060G Автоматическая машина тройного продвижения	41
JK-2030G Автоматическая машина верхнего и нижнего продвижения	42
JK-2001G Автоматическая машина с увеличенной длиной стежка	43
JK-6380E Автоматическая машина верхнего и нижнего продвижения	44

Интеллектуальный сервис

Интеллектуальный сервис - это не только своевременное предоставление послепродажного сервиса, но также и своевременная помощь оператору справиться с любой проблемой при работе на оборудовании, благодаря интеграции интеллектуальных функции.

Прямошвейные машины



A6F

Компьютеризированная прямострочная машина игольного продвижения



A5

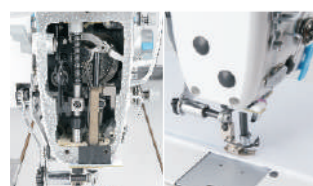
Компьютеризированная прямострочная машина с функцией чистой обрезки



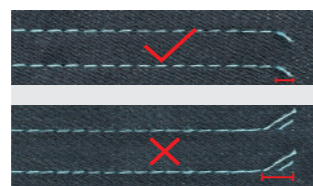
A4

Первая «говорящая» машина

A6F



Игольное продвижение, предотвращающее смещение ткани



Короткий конец нити после обрезки



Улучшенный масляный поддон

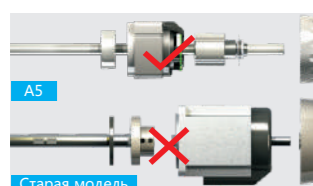


Увеличенный вылет

Модель	Тип иглы	Количество нитей	Длина стежка (мм)	Подъем лапки (мм)	Максимальная скорость (ст/мин)	Легкие/Средние/Тяжелые материалы	Габариты (мм)	Вес (кг)
A6F	DB×1 11-18#	2	4.5	5-13	4000	✓	695×315×670	46/53
A6F-H	DP×5 14-21#	2	4.5	5-13	3500	✓	695×315×670	46/53

Автоматические функции: обрезка нити, закрепка, подъем лапки, электронное натяжение нити.

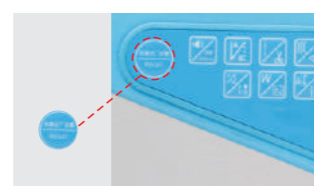
A5



Объединенный вал



Короткий конец нити после обрезки



Возврат к заводским настройкам одной кнопкой



Окно для контроля масляной системы

Модель	Тип иглы	Количество нитей	Длина стежка (мм)	Подъем лапки (мм)	Максимальная скорость (ст/мин)	Легкие/Средние/Тяжелые материалы	Габариты (мм)	Вес (кг)
A5	DB×1 11-18#	2	5	5-13	5000	✓	645×248×550	40/46
A5-H-M	DB×1 11-18#	2	5	5-13	5000	✓	645×248×550	40/46
A5-H	DP×5 14-21#	2	5	5-13	4000	✓	645×248×550	40/46
A5-W	DB×1 11-18#	2	5	5-13	5000	✓	645×248×550	40/46

Примечание: W - полусухая голова.

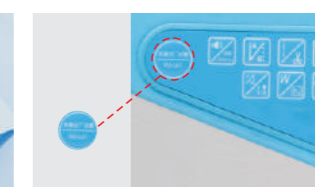
Дополнительно возможна установка пневмо- и электрического устройства отсоса обрезки.



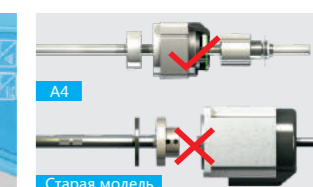
Голосовая навигация



Подходит для различных типов материалов



Возврат к заводским настройкам одной кнопкой



Объединенный вал

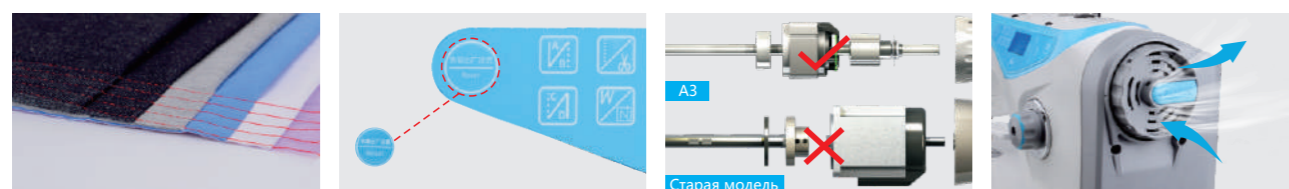
Модель	Тип иглы	Количество нитей	Длина стежка (мм)	Подъем лапки (мм)	Максимальная скорость (ст/мин)	Легкие/Средние материалы	Средние/Тяжелые материалы	Габариты (мм)	Вес (кг)
A4	DB×1 11-18#	2	5	5-13	5000	✓		645×248×550	40/46
A4-H	DP×5 18-21#	2	5	5-13	3500		✓	645×248×550	40/46
A4-7	DB×1 11-18#	2	7	5-13	3500	✓		645×248×550	40/46
A4-H-7	DP×5 18-21#	2	7	5-13	3500		✓	645×248×550	40/46

Автоматические функции: обрезка нити, закрепка, подъем лапки, электронное натяжение нити.



A3

Высокоскоростная полуавтоматическая машина



Подходит для различных типов материалов

Возврат к заводским настройкам одной кнопкой

Объединенный вал

Охлаждающая конструкция

Модель	Тип иглы	Количество нитей	Длина стежка (мм)	Подъем лапки (мм)	Максимальная скорость (ст/мин)	Легкие/Средние материалы	Средние/Тяжелые материалы	Габариты (мм)	Вес (кг)
A3	DB×111-18#	2	5	5-13	5000	√		645×248×550	40/46
A3-H	DP×5 18-21#	2	5	5-13	3500		√	645×248×550	40/46
A3-7	DB×111-18#	2	7	5-13	3500	√		645×248×550	40/46
A3-H-7	DP×5 18-21#	2	7	5-13	3500		√	645×248×550	40/46
A3-C	DB×111-18#	2	5	5-13	5000	√		645×248×550	40/46
A3-CH	DP×5 18-21#	2	5	5-13	3500		√	645×248×550	40/46
A3-C-7	DB×111-18#	2	7	5-13	3500	√		645×248×550	40/46
A3-CH-7	DP×5 18-21#	2	7	5-13	3500		√	645×248×550	40/46

Автоматические функции: обрезка нити, закрепка, электронное натяжение нити.



A2

Автоматическая машина с обрезкой нити



Автоматическая обрезка

LED подсветка

Охлаждающая конструкция

Позиционер иглы

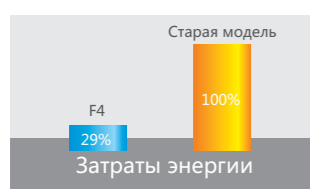
Модель	Тип иглы	Количество нитей	Длина стежка (мм)	Подъем лапки (мм)	Максимальная скорость (ст/мин)	Легкие/Средние материалы	Средние/Тяжелые материалы	Габариты (мм)	Вес (кг)
A2-CQ	DB×111-18#	2	5	5-13	4000	√		671×248×550	34/41
A2-CHQ	DP×5 18-21#	2	5	5-13	3500		√	671×248×550	34/41
A2-CQ-7	DB×111-18#	2	7	5-13	3500	√		671×248×550	34/41
A2-CHQ-7	DP×5 18-21#	2	7	5-13	3500		√	671×248×550	34/41

Автоматические функции: обрезка нити.



F4

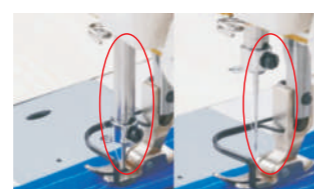
Энергосберегающая машина



Энергосбережение
Экономия 71%



Удобная обрезка нити



Позиционер иглы



LED подсветка

Модель	Тип иглы	Количество нитей	Длина стежка (мм)	Подъем лапки (мм)	Максимальная скорость (ст/мин)	Легкие/Средние материалы	Средние/Тяжелые материалы	Габариты (мм)	Вес (кг)
F4	DBx1 11-18#	2	5	5-13	5000	✓		645×248×550	32/38.7
F4-H	DPx5 18-21#	2	5	5-13	3500		✓	645×248×550	32/38.7
F4-7	DBx1 11-18#	2	7	5-13	3500	✓		645×248×550	32/38.7
F4-H-7	DPx5 18-21#	2	7	5-13	3500		✓	645×248×550	32/38.7
F4-HL-7	DPx5 18-21#	2	7	5-13	3500		✓	645×248×550	32/38.7

Примечание: L - увеличенный челнок.



JK-58450J

Автоматическая двухигльная машина



Для нитей различной плотности



Прямой нож



Разделенный игловодитель



Встроенный подъем лапки

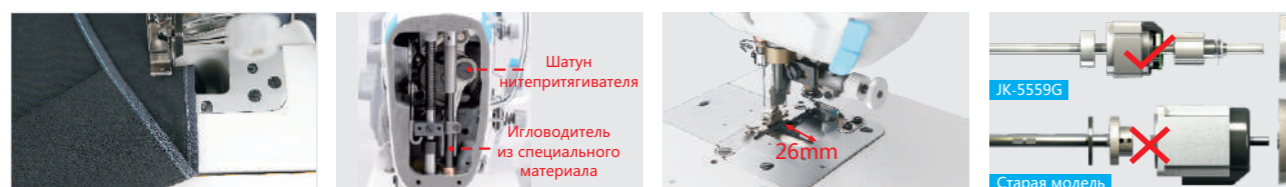
Модель	Тип иглы	Длина стежка (мм)	Расстояние между иглами (мм)	Подъем лапки (мм)	Максимальная скорость (ст/мин)	Применение	Функции игл	Автопрохождение угла	Увеличенный челнок	Габариты (мм)	Вес (кг)
JK-58420-003/ JK-58420-005	DPx5 11-16#/ 14-22#	4/5	6.4	7-13	3000	Легкие/Тяжелые материалы	Без отключения			725×320×675	43/53.5
JK-58450-003/ JK-58450-005	DPx5 11-16#/ 14-22#	5	6.4	7-13	3000	Легкие/Тяжелые материалы	С отключением			725×320×675	43/53.5
JK-58720-003/ JK-58720-005	DPx5 11-16#/ 14-22#	7	6.4	7-13	3000	Легкие/Тяжелые материалы	Без отключения		✓	725×320×675	43/53.5
JK-58750-003/ JK-58750-005	DPx5 11-16#/ 14-22#	7	6.4	7-13	3000	Легкие/Тяжелые материалы	С отключением		✓	725×320×675	43/53.5
JK-58420J-403E/ JK-58420J-405E	DPx5 11-16#/ 14-22#	4/5	6.4	7-13	3000	Легкие/Тяжелые материалы	Без отключения			725×320×675	53/63
JK-58450J-403E/ JK-58450J-405E	DPx5 11-16#/ 14-22#	5	6.4	7-13	3000	Легкие/Тяжелые материалы	С отключением			725×320×675	53/63
JK-58450J-413E/ JK-58450J-415E	DPx5 11-16#/ 14-22#	5	6.4	7-13	3000	Легкие/Тяжелые материалы	С отключением	✓		725×320×675	53/63
JK-58720J-403E/ JK-58720J-405E	DPx5 11-16#/ 14-22#	7	6.4	7-13	3000	Легкие/Тяжелые материалы	Без отключения		✓	725×320×675	53/63
JK-58750J-403E/ JK-58750J-405E	DPx5 11-16#/ 14-22#	7	6.4	7-13	3000	Легкие/Тяжелые материалы	С отключением		✓	725×320×675	53/63
JK-58750J-413E/ JK-58750J-415E	DPx5 11-16#/ 14-22#	7	6.4	7-13	3000	Легкие/Тяжелые материалы	С отключением	✓	✓	725×320×675	53/63

Примечание: E - автоматический тип машины



JK-5559G

Автоматическая машина с обрезкой края материала



Обрезка края и окантовка (JK-5558G-T)

Полусухая голова

Увеличенный диапазон шитья

Объединенный вал

Модель	Тип иглы	Количество нитей	Длина стежка (мм)	Размер ножа (мм)	Подъем лапки (мм)	Максимальная скорость (ст/мин)	Легкие/Средние/Тяжелые материалы	Габариты (мм)	Вес (кг)
JK-5559G-W	DB×1 11-18#	2	5	3.2	5-13	4000	✓	645×248×550	40/46
JK-5558G-W	DB×1 11-18#	2	5	3.2	5-13	4000	✓	645×248×550	32/38.7
JK-5558G	DB×1 11-18#	2	5	3.2	5-13	4000	✓	645×248×550	32/38.7
JK-5558G-WT	DB×1 11-18#	2	5	3.2	5-13	4000	✓	645×248×550	32/38.7
JK-5558G-T	DB×1 11-18#	2	5	3.2	5-13	4000	✓	645×248×550	32/38.7

Примечание: JK-5559G - компьютеризированная модель с автоматическими функциями;
JK-5558G - модель со встроенным двигателем;
W - полусухая голова;
T - обрезка края и окантовка.



JK-8558G

Энергосберегающая машина цепного стежка



Полусухая голова

Автоматический подъем лапки

Задний пуллер

Разное расположения игл (JK-8560G)

Модель	Расположение игл	Расстояние между иглами (мм)	Тип иглы	Кол-во игл	Кол-во нитей	Длина стежка (мм)	Подъем лапки (мм)	Легкие материалы	Средние материалы	Тяжелые материалы	Максимальная скорость (ст/мин)	Габариты (мм)	Вес (кг)
JK-8558G-WZ	2 параллельные иглы	1/4,3/16, 1/8,3/8	TV×7 14#	2	4	1.4-4	4.5 (колесоподъемником 8-10)	✓	✓		4000	675×275×595	39/47
JK-8558G-1WZ	1 игла	-	TV×7 14#	1	2	1.4-4	4.5 (колесоподъемником 8-10)	✓	✓		4000	675×275×595	39/47
JK-8558G-2WZ	тандем	3/16	TV×7 14#	2	4	1.4-4	4.5 (колесоподъемником 8-10)	✓	✓		4000	675×275×595	39/47
JK-8560G-WZ	3 иглы под уклоном	1/8	TV×7 14#	3	6	1.4-4	4.5 (колесоподъемником 8-10)	✓	✓		4000	675×275×595	39/47
JK-8560G-WZ-PL	3 иглы под уклоном	1/8	TV×7 18#	3	6	1.4-4	4.5 (колесоподъемником 8-10)		✓		4000	675×275×595	39/47
JK-8560G-PHWZ	тригональное положение	1/8	TV×7 21#	3	6	1.4-4	4.5 (колесоподъемником 8-10)	✓		✓	4000	675×275×595	39/47

Примечание: PL - задний пуллер
Для моделей JK-8558G/8560G опционально возможен автоматический подъем лапки.
Параметры моделей JK-8558WD/8560WD такие же, как и у моделей JK-8558G/8560G

Интеллектуальный сервис

Интеллектуальный сервис - это не только легкость в устранении проблем, но также и предотвращение их возникновения, благодаря системе заблаговременного оповещения.

Оверлоки



C5

Высокоскоростной автоматический оверлок с пневматическим устройством удаления обрезки



Короткий конец нити после обрезки

Чистое шитье

Голосовая навигация

Распознавание типа ткани

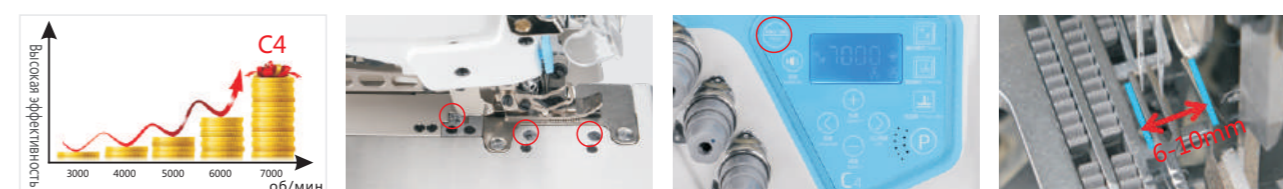
Модель	Применение	Тип иглы	Количество игл	Количество нитей	Игольное расстояние (мм)	Ширина стежка (мм)	Длина стежка (мм)	Коэф. нижн. продвиж.	Подъем лапки (мм)	Максимальная скорость (ст/мин)	Габариты (мм)	Вес (кг)
C5-02×250	Стачивание и окантовка	DC×27 14#	2	4	5	5	3.8	0.7-2	3.5	7000	525×360×640	33/44
C5-3-02/233/KS	Гладкий шов	DC×27 11#	1	3	-	4	3.8	0.7-2	5	7000	525×360×640	33/44
C5-3-12/233/KS	Обметка	DC×27 11#	1	3	-	4	3.8	0.7-2	5	7000	525×360×640	33/44
C5-3-32R2/223/KS	Краевка	DC×27 9#	1	3	-	1.5	3.8	0.7-2	5	7000	525×360×640	33/44
C5-WF-3-02/213	Нетканые материалы	DC×27 14#	1	3	-	4	8.5	-	5	7000	525×360×640	33/44
C5-4-M03/333/KS	Гладкий шов	DC×27 11#	2	4	2	4	4.6	0.7-2	5.5	7000	525×360×640	33/44
C5-4-M03/333/H/M/KS	Тяжелые материалы	DC×27 11#	2	4	2	4	4.6	0.7-2	6	7000	525×360×640	33/44
C5-MJ-4-53/233	Полотенца	DC×27 11#	2	4	2	4	3.8	0.7-2	5	7000	525×360×640	33/44
C5-5-53/233	С подачей тесьмы	DC×27 14#	2	5	3	4	3.8	0.7-2	5	7000	525×360×640	33/44
C5-5-03/233/KN	5×5 стежок	DC×27 14#	2	5	5	5	3.8	0.7-2	5	7000	525×360×640	33/44
C5-5-03/333/KN	3×4 стежок	DC×27 14#	2	5	3	4	3.8	0.7-2	5	7000	525×360×640	33/44
C5-5-A04/435	Экстратяжелые материалы	DC×27 19#	2	5	5	6	5	0.8-1.5	7	7000	525×360×640	33/44
C5-6-03/333/KN	Гладкий шов	DC×27 11#	3	6	3×2	4	3.8	0.7-2	5	7000	525×360×640	33/44
C5-3-82/233/BK	Закрепка	DC×27 11#	1	3	-	4	3.8	0.7-2	5	7000	525×360×640	33/44
C5-4-83/323/BK	Закрепка	DC×27 11#	2	4	2	4	4.2	0.7-2	5.5	7000	525×360×640	33/44

Примечание: KS - вертикальное удаление обрезки;
KN - горизонтальное удаление обрезки;
H/M - средние/тяжелые ткани.



C4

Высокоскоростной автоматический оверлок



Высокая эффективность

Распознавание типа ткани

Голосовая навигация; Возврат к заводским настройкам одной клавишей

Широкий диапазон обметки

Модель	Применение	Тип иглы	Количество игл	Количество нитей	Игольное расстояние (мм)	Ширина стежка (мм)	Длина стежка (мм)	Коэф. нижн. продвиж.	Подъем лапки (мм)	Максимальная скорость (ст/мин)	Габариты (мм)	Вес (кг)
C4-02×250	Стачивание и окантовка	DC×27 14#	2	4	5	5	3.8	0.7-2	3.5	7000	525×360×510	33/41
C4-3-02/233	Гладкий шов	DC×27 11#	1	3	-	4	3.8	0.7-2	5	7000	525×360×510	33/41
C4-3-12/233	Обметка	DC×27 11#	1	3	-	4	3.8	0.7-2	5	7000	525×360×510	33/41
C4-3-32R2/223	Краевка	DC×27 9#	1	3	-	1.5	3.8	0.7-2	5	7000	525×360×510	33/41
C4-WF-3-02/213	Нетканые материалы	DC×27 14#	1	3	-	4	8.5	-	5	7000	525×360×510	33/41
C4-4-M03/333	Гладкий шов	DC×27 11#	2	4	2	4	4.6	0.7-2	5.5	7000	525×360×510	33/41
C4-4-M03/333/H/M	Тяжелые материалы	DC×27 11#	2	4	2	4	4.6	0.7-2	6	7000	525×360×510	33/41
C4-4-M03/333/AD	Регулируемая ширина стежка	DC×27 11#	2	4	2	4-8	4.6	0.7-2	5.5	7000	525×360×510	33/41
C4-MJ-4-53/233	Полотенца	DC×27 11#	2	4	2	4	3.8	0.7-2	5	7000	525×360×510	33/41
C4-5-53/233	С подачей тесьмы	DC×27 14#	2	5	3	4	3.8	0.7-2	5	7000	525×360×510	33/41
C4-5-03/233	5×5 стежок	DC×27 14#	2	5	5	5	3.8	0.7-2	5	7000	525×360×510	33/41
C4-5-03/333	3×4 стежок	DC×27 14#	2	5	3	4	3.8	0.7-2	5	7000	525×360×510	33/41
C4-5-A04/435	Экстратяжелые материалы	DC×27 19#	2	5	5	6	5	0.8-1.5	7	7000	525×360×510	33/41
C4-6-03/333	Гладкий шов	DC×27 11#	3	6	3×2	4	3.8	0.7-2	5	7000	525×360×510	33/41

Примечание: H/M – средние/тяжелые ткани;
SD устройство удаления обрезки опционально.

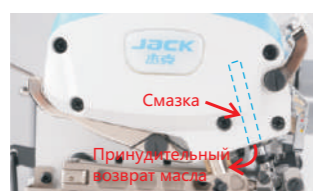


C3

Высокоскоростной полуавтоматический оверлок



Автоматическая обрезка нити



Игловодитель защищенный от протечек масла



Возврат к заводским настройкам одной клавишей



Объединенный вал

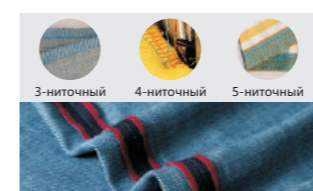
Модель	Применение	Тип иглы	Кол-во игл	Кол-во нитей	Игольное расстояние (мм)	Ширина стежка (мм)	Длина стежка (мм)	Кэф. нижн. дифференц. движ.	Подъем лапки (мм)	Максимальная скорость (ст/мин)	Габариты (мм)	Вес (кг)
C3-3-02/233	Гладкий шов	DC×27 11#	1	3	-	4	3.8	0.7-2	5	5800	525×360×510	30/38
C3-4-M03/333	Гладкий шов	DC×27 11#	2	4	2	4	4.6	0.7-2	5.5	5800	525×360×510	30/38
C3-4-M03/333/Н/М	Тяжелые ткани	DC×27 11#	2	4	2	4	4.6	0.7-2	6	5800	525×360×510	30/38
C3-5-03/233	5×5 стежок	DC×27 14#	2	5	5	5	3.8	0.7-2	5	5800	525×360×510	30/38
C3-5-03/333	3×4стежок	DC×27 14#	2	5	3	4	3.8	0.7-2	5	5800	525×360×510	30/38
C3-5-A04/435	Экстратяжелые ткани	DC×27 19#	2	5	5	6	5	0.8-1.5	7	5800	525×360×510	30/38

Автоматические функции: подъем лапки, обрезка нити

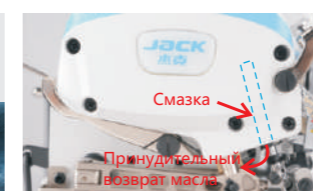


E4

Высокоскоростной энергосберегающий оверлок



Подходит для различных типов материалов



Игловодитель защищенный от протечек масла



Легкость в управлении



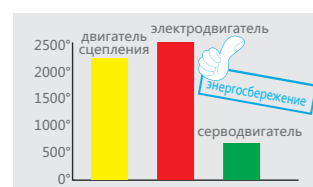
Объединенный вал

Модель	Применение	Тип иглы	Кол-во игл	Кол-во нитей	Игольное расстояние (мм)	Ширина стежка (мм)	Длина стежка (мм)	Кэф. нижн. дифференц. движ.	Подъем лапки (мм)	Максимальная скорость (ст/мин)	Габариты (мм)	Вес (кг)
E4-2	Шов встык	DC×27 11#	1	2	-	6	3.8	0.7-2	3.5	5500	525×360×510	28/36
E4-02×250	Стачивание + Окантовка	DC×27 14#	2	4	5	5	3.8	0.7-2	3.5	5500	525×360×510	28/36
E4-3-02/233	Гладкий шов	DC×27 11#	1	3	-	4	3.8	0.7-2	5	5500	525×360×510	28/36
E4-3-82/233	Закрепка	DC×27 11#	1	3	-	4	3.8	0.7-2	5	5500	525×360×510	28/36
E4-3-12/233	Подшивание низа	DC×27 11#	1	3	-	4	3.8	0.7-2	5	5500	525×360×510	28/36
E4-3-32R2/223	Краевка	DC×27 9#	1	3	-	1.5	3.8	0.7-2	5	5500	525×360×510	28/36
E4-WF-3-02/213	Нетканые материалы	DC×27 14#	1	3	-	4	8.5	-	5	5500	525×360×510	28/36
E4-4-M03/333	Гладкий шов	DC×27 11#	2	4	2	4	4.6	0.7-2	5.5	5500	525×360×510	28/36
E4-4-83/323	Закрепка	DC×27 11#	2	4	2	4	4.2	0.7-2	5.5	5500	525×360×510	28/36
E4-4-M03/333/Н/М	Тяжелые материалы	DC×27 11#	2	4	2	4	4.6	0.7-2	6	5500	525×360×510	28/36
E4-MJ-4-53/233	Полотенца	DC×27 11#	2	4	2	4	3.8	0.7-2	5	5500	525×360×510	28/36
E4-5-53/233	С подачей тесьмы	DC×27 14#	2	5	3	4	3.8	0.7-2	5	5500	525×360×510	28/36
E4-5-02A/233	Легкие материалы	DC×27 11#	2	5	3	4	3.8	0.7-2	5	5500	525×360×510	28/36
E4-5-03/233	5×5стежок	DC×27 14#	2	5	5	5	3.8	0.7-2	5	5500	525×360×510	28/36
E4-5-03/333	3×4стежок	DC×27 14#	2	5	3	4	3.8	0.7-2	5	5500	525×360×510	28/36
E4-5-A04/435	Экстратяжелые материалы	DC×27 19#	2	5	5	6	5	0.8-1.5	7	5500	525×360×510	28/36
E4-6-03/333	Гладкий шов	DC×27 11#	3	6	3×2	4	3.8	0.7-2	5	5500	525×360×510	28/36



E3

Энергосберегающий оверлок



Энергосбережение.
Экономия 71%



Улучшенный механизм
захвата нитей



Игловодитель защищенный от
протечек масла



Легкость в управлении

Модель	Тип иглы	Кол-во игл	Кол-во нитей	Игольное расстояние (мм)	Ширина стежка (мм)	Длина стежка (мм)	Кэф. нижн. дифференц. продвиж.	Подъем лапки (мм)	Максимальная скорость (ст/мин)	Габариты (мм)	Вес (кг)
E3-3-M1-15	DCx27 11#	1	3	-	1.5	4.6	0.7-2	5.5	5500	495x355x545	27.6/36.7
E3-3-M2-04	DCx27 11#	1	3	-	4	4.6	0.7-2	5.5	5500	495x355x545	27.6/36.7
E3-3-M5-04BK	DCx27 11#	1	3	-	4	4.6	0.7-2	5.5	5500	495x355x545	27.6/36.7
E3-4-M5-23BK	DCx27 11#	2	4	2	3	4.6	0.7-2	5.5	5500	495x355x545	27.6/36.7
E3-4-M2-24	DCx27 11#	2	4	2	4	4.6	0.7-2	5.5	5500	495x355x545	27.6/36.7
E3-5-M2-35	DCx27 14#	2	5	3	5	4.6	0.7-2	5	5500	495x355x545	28.1/37.1
E3-5-M2-55	DCx27 14#	2	5	5	5	4.6	0.7-2	5	5500	495x355x545	28.1/37.1
E3-5x2-56	DCx27 14#	2	5	5	6	5.0	0.7-2	5	5500	495x355x545	28.1/37.1



JK-800D

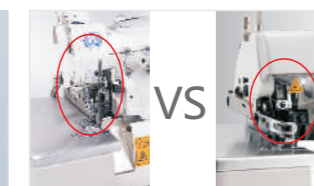
Энергосберегающий оверлок



Энергосбережение.
Экономия 71%



Высокая скорость и простота
регулировки



Без протечек масла



LED освещение

Модель	Тип иглы	Кол-во игл	Кол-во нитей	Игольное расстояние (мм)	Ширина стежка (мм)	Длина стежка (мм)	Кэф. нижн. дифференц. продвиж.	Подъем лапки (мм)	Максимальная скорость (ст/мин)	Габариты (мм)	Вес (кг)
JK-803D-M1-15	9#	1	3	-	1.5	4	0.7-2	5.5	6000	500x360x500	28.5/36.5
JK-803D-M2-04	11#	1	3	-	4	4	0.7-2	5.5	6000	500x360x500	28.5/36.5
JK-803D-M5-04/BK	11#	1	3	-	4	4	0.7-2	5.5	6000	500x360x500	28.5/36.5
JK-804D-M2-24	11#	2	4	2	4	4.2	0.7-2	5.5	6000	500x360x500	28.5/36.5
JK-804D-M5-23/BK	11#	2	4	2	3	4.2	0.7-2	5.5	6000	500x360x500	28.5/36.5
JK-805D-M2-35	14#	2	5	3	5	4	0.7-2	5	5500	500x360x500	28.5/36.5
JK-805D-M2-55	14#	2	5	5	5	4	0.7-2	5	5500	500x360x500	28.5/36.5
JK-805Dx2-56	19#	2	5	5	6	4.2	0.7-1.4	6	5500	500x360x500	28.5/36.5

Примечание: Серия JK-800 без встроенного двигателя, характеристики идентичны серии JK-800D.



JK-797TDI

Энергосберегающий оверлок верхнего продвижения с узким рукавом



148мм цилиндрическая платформа

Дифференциальное продвижение. Избежание смещения материала

Автоматический механизм натяжки изделия

Одна машина на различные применения

Модель	Тип иглы	Кол-во игл	Кол-во нитей	Игольное расстояние (мм)	Ширина стежка (мм)	Длина стежка (мм)	Козф. нижн. дифференц. продвиж.	Подъем лапки (мм)	Максимальная скорость (ст/мин)	Габариты (мм)	Вес (кг)
JK-797TDI-3-504-02/233N	DC×27 11#	1	3	-	4	3.8	0.8-1.8	5	5500	465×360×485	27.1/34.5
JK-797TDI-3-504-02/233N/FR01	DC×27 11#	1	3	-	4	3.8	0.8-1.8	5	5500	465×360×485	27.1/34.5
JK-797TDI-3-504-02/233N/FR02	DC×27 11#	1	3	-	4	3.8	0.8-1.8	5	5500	465×360×485	27.1/34.5
JK-797TDI-3-504-02/233N/KS/FR01	DC×27 11#	1	3	-	4	3.8	0.8-1.8	5	5500	465×360×485	27.1/34.5
JK-797TDI-3-504-02/233N/KS/FR02	DC×27 11#	1	3	-	4	3.8	0.8-1.8	5	5500	465×360×485	27.1/34.5
JK-797TDI-4-514-M03/333	DC×27 9#	2	4	2	4	3.8	0.8-1.8	5.5	5500	465×360×485	27.1/34.5
JK-797TDI-4-514-M03/333/FR01	DC×27 9#	2	4	2	4	3.8	0.8-1.8	5.5	5500	465×360×485	27.1/34.5
JK-797TDI-4-514-M03/333/FR02	DC×27 9#	2	4	2	4	3.8	0.8-1.8	5.5	5500	465×360×485	27.1/34.5
JK-797TDI-4-514-M03/333/KS/FR01	DC×27 9#	2	4	2	4	3.8	0.8-1.8	5.5	5500	465×360×485	27.1/34.5
JK-797TDI-4-514-M03/333/KS/FR02	DC×27 9#	2	4	2	4	3.8	0.8-1.8	5.5	5500	465×360×485	27.1/34.5



JK-798TE

Автоматический оверлок верхнего продвижения



Дифференциальное продвижение. Избежание смещения материала

Автоматическая обрезка нити

Легкая регулировка дифференциального продвижения

100% надежность

Модель	Применение	Тип иглы	Кол-во игл	Кол-во нитей	Игольное расстояние (мм)	Ширина стежка (мм)	Длина стежка (мм)	Козф. нижн. дифференц. продвиж.	Подъем лапки (мм)	Максимальная скорость (ст/мин)	Габариты (мм)	Вес (кг)
JK-798TE-4-514-M03/333	Гладкий шов	DC×27 11#	2	4	2	4	4.6	0.7-2	5.5	7000	505×360×565	29.2/39.8
JK-798TE-4-514-A04/435	Экстротяжелые материалы	DC×27 14#	2	4	2	4	7	0.8-1.5	6	6500	505×360×565	29.2/39.8
JK-798TE-5-516-M03/333	3×4 стежок	DC×27 14#	2	5	3	4	3.8	0.7-2	5	7000	505×360×565	29.2/39.8
JK-798TE-5-516-M03/233	5×5 стежок	DC×27 14#	2	5	5	5	3.8	0.7-2	5	7000	505×360×565	29.2/39.8
JK-798TE-5-516-A04/435	Экстротяжелые материалы	DC×27 19#	2	5	5	6	5	0.8-1.5	7	6500	505×360×565	29.2/39.8

Примечание: серия JK-798TDI - высокоскоростные оверлоки верхнего продвижения со встроенным серводвигателем.

Архангельск (8182)63-90-72
Астана (7172)727-132
Астрахань (8512)99-46-04
Барнаул (3852)73-04-60
Белгород (4722)40-23-64
Брянск (4832)59-03-52
Владивосток (423)249-28-31
Волгоград (844)278-03-48
Вологда (8172)26-41-59
Воронеж (473)204-51-73
Екатеринбург (343)384-55-89
Иваново (4932)77-34-06

Ижевск (3412)26-03-58
Иркутск (395)279-98-46
Казань (843)206-01-48
Калининград (4012)72-03-81
Калуга (4842)92-23-67
Кемерово (3842)65-04-62
Киров (8332)68-02-04
Краснодар (861)203-40-90
Красноярск (391)204-63-61
Курск (4712)77-13-04
Липецк (4742)52-20-81
Киргизия (996)312-96-26-47

Магнитогорск (3519)55-03-13
Москва (495)268-04-70
Мурманск (8152)59-64-93
Набережные Челны (8552)20-53-41
Нижний Новгород (831)429-08-12
Новокузнецк (3843)20-46-81
Новосибирск (383)227-86-73
Омск (3812)21-46-40
Орел (4862)44-53-42
Оренбург (3532)37-68-04
Пенза (8412)22-31-16
Казахстан (772)734-952-31

Пермь (342)205-81-47
Ростов-на-Дону (863)308-18-15
Рязань (4912)46-61-64
Самара (846)206-03-16
Санкт-Петербург (812)309-46-40
Саратов (845)249-38-78
Севастополь (8692)22-31-93
Симферополь (3652)67-13-56
Смоленск (4812)29-41-54
Сочи (862)225-72-31
Ставрополь (8652)20-65-13
Таджикистан (992)427-82-92-69

Сургут (3462)77-98-35
Тверь (4822)63-31-35
Томск (3822)98-41-53
Тула (4872)74-02-29
Тюмень (3452)66-21-18
Ульяновск (8422)24-23-59
Уфа (347)229-48-12
Хабаровск (4212)92-98-04
Челябинск (351)202-03-61
Череповец (8202)49-02-64
Ярославль (4852)69-52-93